



De la PAILLASSE À L'ENTREPRISE, quels outils d'accompagnement ?



POURQUOI CRÉER UNE STARTUP ?

- C'est un mode de valorisation de la recherche

Différents moyens :

- transfert de technologie
- collaboration
- création d'activité : start-up

En fonction :

- de la maturité du marché / de la technologie
- de la volonté de l'équipe
- des moyens (ceux que j'ai, ceux que je peux mobiliser)
- avec l'accord de la/les tutelles



POURQUOI CRÉER UNE STARTUP ?

- Quel intérêt pour vous ?
- développer votre recherche
- asseoir la notoriété du laboratoire
- confronter votre recherche à la pratique du terrain
- développer vos relations industrielles
- créer des emplois pour vos étudiants
- externaliser des prestations de service
- épanouissement personnel



L'ECOSYSTÈME DE L'INNOVATION

Maillage fort

Chaque structure peut être une porte d'entrée.

4



Offres ?

- Programmes d'accompagnement
- Financements
- Hébergement
- Mise en relation
- Constitution d'équipe
- ...

Pas de parcours type : en fonction du projet, de sa typologie, de sa maturité, de son territoire...

L'ECOSYSTÈME DE L'INNOVATION

- Vos interlocuteurs privilégiés, experts deeptech :

Les ingénieurs filières des Universités



Les organismes de transfert



Les technopoles et/ou l'incubateur régional



L'ECOSYSTÈME DE L'INNOVATION

- Leurs rôles

Les ingénieurs filières (tutelles)

Renforcer les connexions entre l'université et l'entreprise

Accompagner la valorisation de la recherche publique

Les organismes de transfert

Faciliter le transfert de technologie des universités vers le monde industriel

Fond de maturation pour aider à explorer l'intérêt économique d'une invention

Les technopoles

Aider à la création et au développement d'entreprises innovantes

Les incubateurs régionaux

Aider à la valorisation de la recherche par la création d'entreprises innovantes.





LEGISLATION

Les Ingénieurs Filières (tutelles)

Du plus
impliquant



Au moins
engageant

Art. Code de la recherche	Activité	Mise à disposition	Participation au capital	Durée	Issue
L531-1 à 5 (ex. 25.1)	<u>Fondateur dirigeant</u> <u>et/ou associé</u>	max 100%	Illimitée	3 ans <i>(renouvelable à 10 ans)</i>	Possibilité de rester dans l'entreprise ou d'être réintégré dans le corps d'origine <i>(conservation maximale de 49% de l'entreprise)</i>
L531-8 à 9 (ex. 25.2)	<u>Concours scientifique : expertise et consultance auprès de l'entreprise</u>	max 50%	Illimitée	3 ans <i>(renouvelable à 10 ans)</i>	Possible conservation maximale de 49% des parts
L531-12 à 13 (ex. 25.3)	<u>Investisseur / participation au comité d'administration ou de surveillance</u>	non	max 32%	3 ans <i>(renouvelable à 10 ans)</i>	Possible conservation maximale de 49% des parts



LA PROPRIÉTÉ INTELLECTUELLE

Les Organismes de transfert

- Votre positionnement en tant qu'inventeur

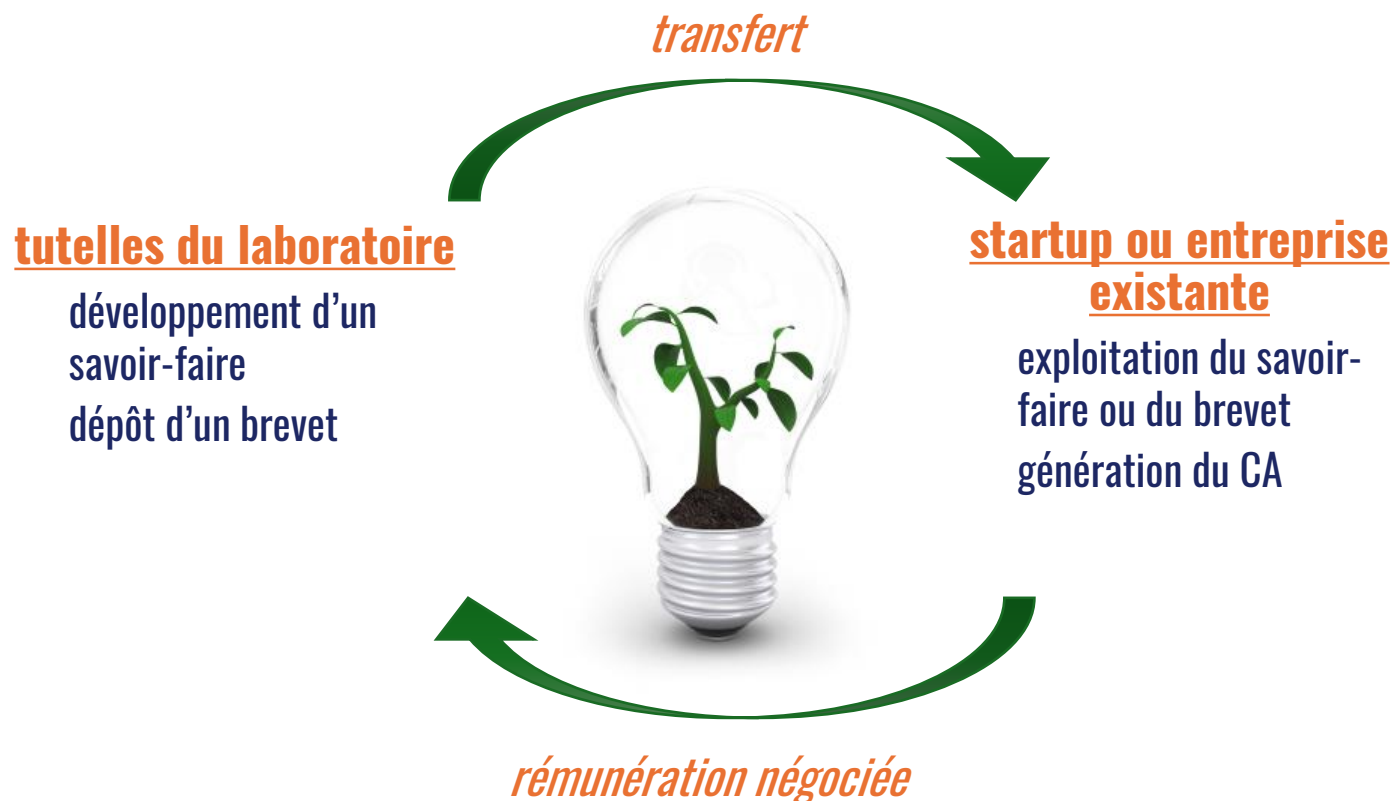
	Inventions de mission	Inventions hors mission	
		Attribuables	Non attribuables
Propriétaire de l'invention	L'employeur, et lui seul, dès la conception de l'invention. L'inventeur salarié a le droit d'être cité comme tel, sauf s'il s'y oppose.	Le salarié, mais l'employeur peut se faire attribuer la propriété de l'invention (droit d'attribution) ou uniquement sa jouissance (licence d'exploitation).	Le salarié
Contrepartie financière de l'employeur	Droit du salarié à une rémunération supplémentaire fixée par la convention collective, l'accord d'entreprise ou le contrat de travail.	L'employeur doit payer le "juste prix" au salarié, si l'employeur exerce son droit d'attribution (somme forfaitaire globale et définitive ou proportionnelle au chiffre d'affaires ou cumul des deux).	Aucun droit à rémunération mais libre utilisation par le salarié qui en retire les bénéfices.



LA PROPRIÉTÉ INTELLECTUELLE

Les Organismes de transfert

- Transfert des résultats de la recherche vers l'économie



Objectif : accélérer la mise en place des projets à fort potentiel

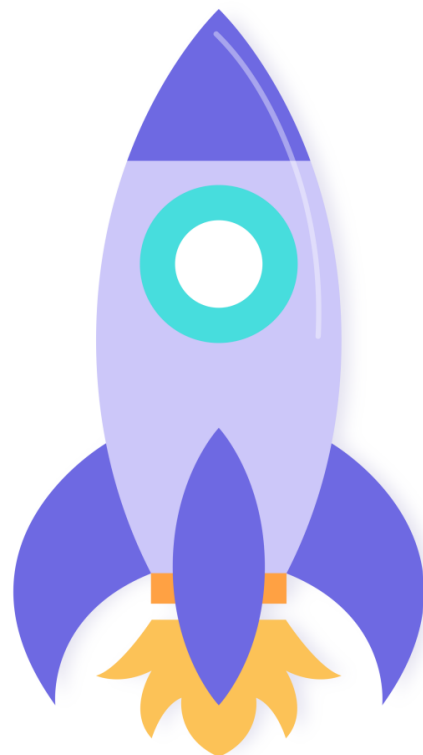
- ✓ création d'entreprise issus de particuliers ou laboratoires académiques
- ✓ développement au sein de PME existantes
- ✓ montage de projets collaboratifs



LA STARTUP

Les technopoles / incubateurs

- Accompagnement dans toutes les phases de la création de startup :



ATLANPOLE

Membre du PUI Nantes Université

Fondateurs



Partenaires académiques



Membre du PUI PREDICT

Fondateurs



Financiers



NOTRE ACCOMPAGNEMENT

- Par dispositif

Accompagnement sur **2 mois**

DEEPTECH STARTER

Accompagnement sur **6 mois** « Pré-incubation »

DEEPTECH FACTORY

Accompagnement sur **5 ans** « Incubation »



NOTRE ACCOMPAGNEMENT

- Focus sur **DEEPTech STARTER**

- ▲ Sélection sur **dossier** : chercheurs issus de laboratoires des PUI
- ▲ Plusieurs **ateliers collectifs**
- ▲ Des **coachings individuels**
- ▲ Un programme rythmé sur **2 mois**
- ▲ Une **promotion soudée**
- ▲ Un **comité d'orientation final**



Saison #5
Février à avril 2024

Saison #6
Octobre à décembre 2024

Saison #7
Février à avril 2025

NOTRE ACCOMPAGNEMENT

- Focus sur la **DEEPTech FACTORY**

- ▲ Sélection sur **concours** (PUI NU)
- ▲ Une douzaine d'**ateliers collectifs**
- ▲ Des **coachings individuels**
- ▲ Du **mentorat**
- ▲ Un programme rythmé sur **6 mois**
- ▲ Une **promotion soudée**
- ▲ Un **comité final**
- ▲ Une **clôture publique**



Projets
DeepTech du PUI NU

Saison #1
Septembre à mars 2025

NOTRE ACCOMPAGNEMENT

- Focus sur l'accompagnement sur 5 ans « Incubation »



**Suivi
individuel**



**Ateliers
collectifs**



**Connexions & mises
en réseau**



**Structuration
d'équipe**

CREATION / DEVELOPPEMENT : 2 ANS

De la faisabilité au lancement de la société

ACCELERATION : 3 ANS

Croissance et international

NOTRE ACCOMPAGNEMENT



- Focus sur l'accompagnement sur 5 ans « Incubation »



Ateliers collectifs

- ▲ Go to **Market** - lancer avec succès son offre sur le marché
- ▲ Go to **Manage** - passer de startupeur à manager d'équipe motivée
- ▲ Go to **Business** - de la stratégie commerciale à la concrétisation de la vente
- ▲ Go to **Négo** - les secrets de la négociation et leur mise en pratique
- ▲ Go to **RH** - identifier et attirer les meilleurs profils
- ▲ Go to **Corporate** - démarcher & contractualiser avec des grands comptes
- ▲ Go to the **World** - démarrer à l'international

NOTRE ACCOMPAGNEMENT

- Focus sur l'accompagnement sur 5 ans « Incubation »



Connexions &
mises en réseau

- ▲ Rencontres **investisseurs** - Start West, rendez-vous ciblés...
- ▲ Rencontres **Grands Comptes**
- ▲ Communication et relations **presse**
- ▲ **Événements** : Forum Atlanpole, Business meeting...
- ▲ Réseaux **Européens**



NOTRE ACCOMPAGNEMENT



- Focus sur l'accompagnement sur 5 ans « Incubation »

DEEPTCH MATCHING un outil spécifique dédié aux projets deeptech



Structuration
d'équipe

Mise en relation projets deeptech / profils de dirigeant qualifié

- ▲ Aide à la définition du besoin RH
- ▲ Appui à la rédaction / publication / sélection et professionnalisation à l'exercice de l'entretien
- ▲ Proposition d'un guide juridique pour cadrer la phase pré-association
- ▲ Coaching individuel, formation collective, mise en réseau, information sur les dispositifs de financements RH, l'accompagnement à l'onboarding

Possibilité de **PASS DECOUVERTE** → Tests et ateliers pour jauger de la bonne adéquation des futurs fondateurs

ATLANPOLE

- Des activités financées et soutenues par



CE PROJET EST COFINANCÉ PAR
LE FONDS EUROPÉEN DE DÉVELOPPEMENT RÉGIONAL





Quelques **Entreprises** Atlanpolitaines



03 décembre 2024

Vos contacts

Nina CAM

Chargée de mission innovation chez Angers
Technopole
cam@atlanpole.fr

Wilfried LECLUSE

Chargé de mission innovation chez Le Mans
Innovation
lecluse@atlanpole.fr

Léo POUY

Chargé de mission innovation chez Laval Mayenne
Technopole
leo.pouy@laval-technopole.fr



Stéphanie BONNAUD

Chargée de mission
Détection/Evaluation
de projets innovants santé

07 60 04 97 84
bonnaud@atlanpole.fr



Pour tous candidats entrepreneurs en oncologie

Doctorants, post-doctorants, chercheurs ayant des projets à valoriser, etc

**ONCOSTARTUPPER**
SENSIBILISATION A L'ENTREPRENEURIAT EN ONCOLOGIE**16 janvier 2025 13h30 - 17h15****Halle 6 (42 rue de la Tour
d'Auvergne - Nantes)****Inscription gratuite et obligatoire****Programme :****13h30-14h00 > Accueil des Participants****14h00-14h15 > Présentation OncoSTARTUPPER.**J.L. Caillot, *secrétaire général, Cancéropôle Grand Ouest* | C. Binetruy, *vice-président délégué Entrepreneuriat, Pôle Universitaire d'Innovation***14h15-14h45 > Présentation de l'Ecosystème.**P. Salignac, *responsable Programme Accompagnement Entrepreneuriat, Inserm Transfert***14h45-15h15 > Partage d'expériences : OGD2 Pharma.** Therapeutic Target for Breast Cancer Stem Cells.M. Dorvillius-Degachis, *directrice des Opérations d'OGD2 Pharma***15h15-15h45 > Partage d'expériences : Gliocure.** Société de développement de médicaments spécialisée en neuro-oncologie.C. Lépinoux-Chambaud, *directrice de la Recherche et co-fondatrice de GlioCure***15h45-16h15 > Partage d'expériences**V. Sauzeau, *directeur de recherche Inserm, Institut du Thorax***16h15-16h25 > Partage d'expériences : BPI.** Banque Publique d'Investissement, accompagne et développe le financement des entreprisesK. Volant, *chargé d'affaires Innovation DeepTech***16h25-16h55 > Session Pitches****16h55-17h15 > Networking**